

REPUBBLICA ITALIANA



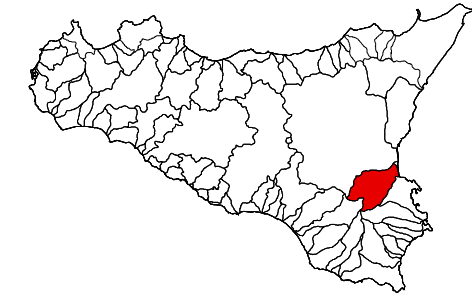
Regione Siciliana
Assessorato Territorio e Ambiente

DIPARTIMENTO TERRITORIO E AMBIENTE
Servizio 4 "ASSETTO DEL TERRITORIO E DIFESA DEL SUOLO"

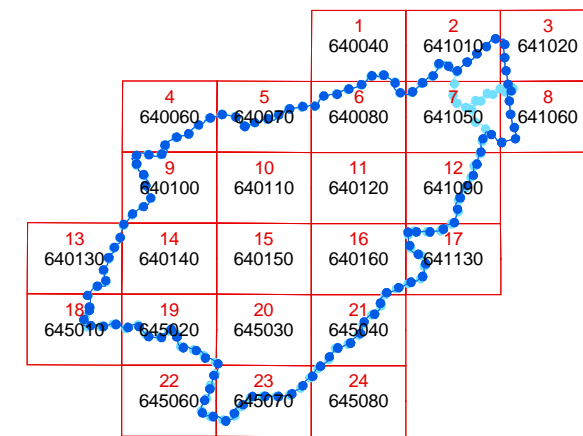
Piano Stralcio di Bacino per l'Assetto Idrogeologico (P.A.I.)

(ART.1 D.L. 180/98 CONVERTITO CON MODIFICHE CON LA L.267/98 E SS.MM.II.)

Bacino Idrografico del Fiume San Leonardo (CT-SR)



QUADRO D'UNIONE



Legenda

- LIMITE BACINO
- QUADRO CTR

COMUNI COMPRESI NEL BACINO

- AUGUSTA
- BUCCHERI
- BUSCEMI
- CARLENTINI
- CATANIA
- FERLA
- FRANCOFONTE
- LENTINI
- MELILLI
- MILITELLO IN VAL DI CATANIA
- SCORDIA
- SORTINO
- VIZZINI

