

# CITTA' DI CARLENTINI

## RECUPERO DEL PATRIMONIO EDILIZIO DEL CENTRO STORICO

L.R. 10 luglio 2015, n° 13

ELABORATO:

TAVOLA

<b>MAPPA DELLA TIPOLOGIA EDILIZIA</b>	
<b>"Tip. g" - Edilizia residenziale moderna non qualificata</b>	
art.3, comma 1, lett. g)	
<b>2g</b>	
SCALA	1 : 2000
DATA	12 marzo 2016
AGG.	27 febbraio 2017

IL R.U.P.

Geom. E.A. Vittordino

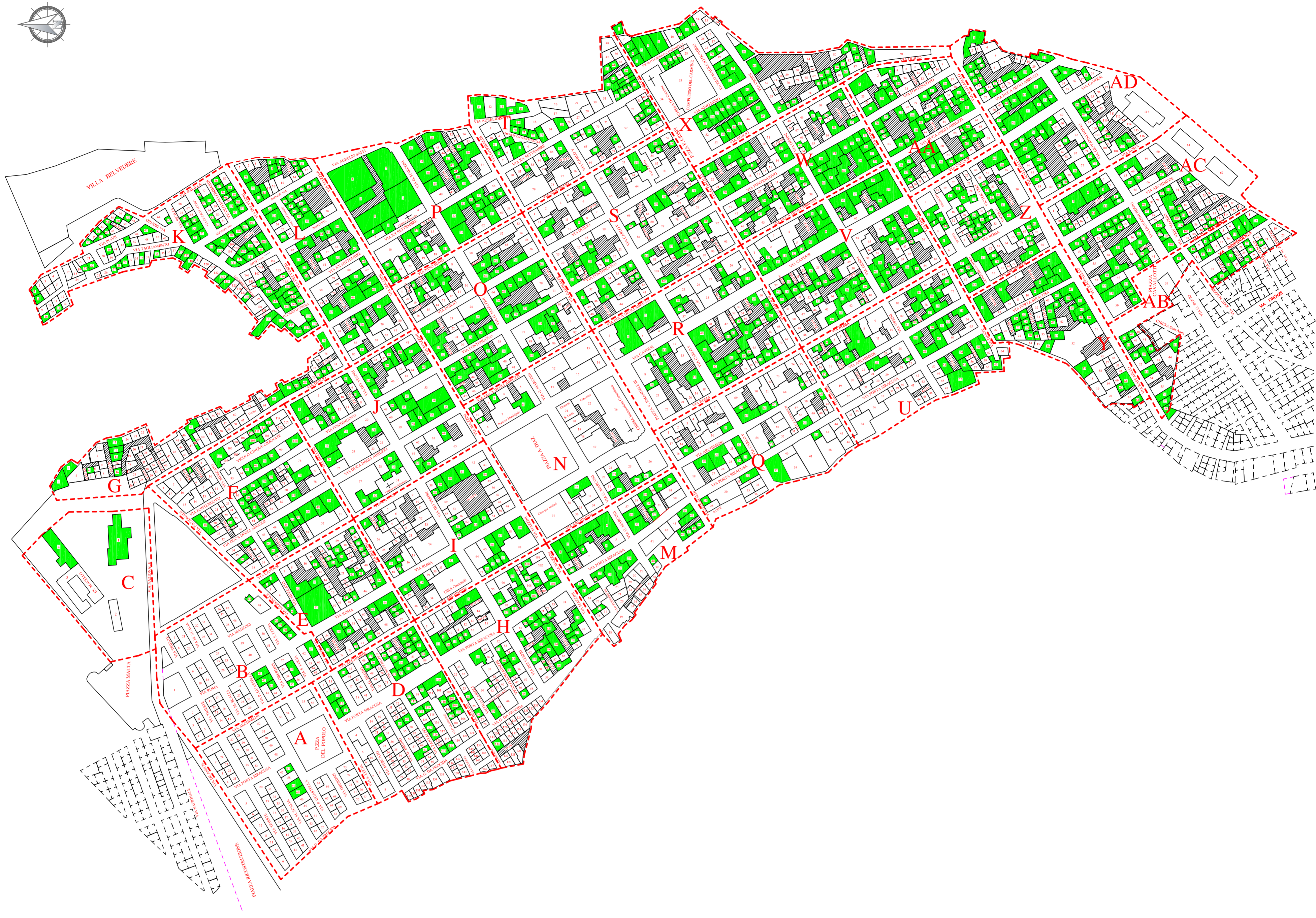
I COLLABORATORI

Arch. G. Spagnolello

Geom. M. Battaglia

Geom. N.A. Guarino

VISTI - APPROVAZIONI



Simbologia	Descrizione
	Delimitazione e Identificazione dei Comparti
52	Numero Identificativo delle tipologie edilizie
	<b>Tip. "A" - lett. a) - Edilizia di base non qualificata:</b> unità edilizie con caratteri dimensionali planimetrici, originari o modificati, con scarsa valenza o prive di caratteri architettonici tipici
	<b>Tip. "B" - lett. b) - Edilizia di base parzialmente qualificata:</b> unità edilizie con caratteri dimensionali planimetrici, originari o modificati, e permanenza di caratteri architettonici tipici, che hanno subito alterazioni ovvero addizionali di volumi
	<b>Tip. "C" - lett. c) - Edilizia di base qualificata:</b> unità edilizie con caratteri dimensionali planimetrici, originari o modificati, e permanenza totale di caratteri architettonici tipici
	<b>Tip. "D" - lett. d) - Edilizia di base qualificata speciale (palazzetti):</b> unità edilizie di base aventi caratteri dimensionali e prospettici che le rendono simili ad un palazzo seppure derivati dalla sommaria di moduli dell'edilizia di base
	<b>Tip. "E" - lett. e) - Edilizia monumentale residenziale (palazzi dell'edilizia storica):</b> edifici monumentali residenziali del centro storico, anche derivanti da operazioni di demolizione di preesistenti tessuti della città storica, aventi i caratteri monumentali e di qualità architettonica tipici del periodo di esecuzione
	<b>Tip. "F" - lett. f) - Edilizia monumentale specialistica:</b> monumenti non residenziali (religiosi, civili, militari, produttivi ed altri)
	<b>Tip. "G" - lett. g) - Edilizia residenziale moderna non qualificata:</b> edifici residenziali sorti a partire dagli anni cinquanta del ventesimo secolo, ex novo ovvero su aree libere, anche attraverso la demolizione di preesistente edilizia
	<b>Tip. "H" - lett. h) - Edilizia specialistica moderna non qualificata:</b> edifici a destinazione specialistica sorti a partire dagli anni cinquanta del ventesimo secolo o in sostituzione di edifici preesistenti o ex novo, aventi caratteri di edificato contemporaneo, in prevalenza in cemento armato
	<b>Tip. "I" - lett. i) -</b> Altre o diverse tipologie, non riconducibili a quelle di cui al presente articolo, possono essere definite con le procedure di cui all'articolo 3, comma 1
	Lotti non edificati anche a seguito di demolizioni dopo il Sisma del 1990
	Area di uso pubblico (ronchi)
	Area scoperte private (Cortili - Cavedi - etc.)