



CITTA' DI CARLENTINI

RECUPERO DEL PATRIMONIO EDILIZIO DEL CENTRO STORICO

L.R. 10 luglio 2015, n° 13

ELABORATO:

TAVOLA

2c

MAPPA DELLA TIPOLOGIA EDILIZIA

"Tip. c" - Edilizia di base qualificata

art.3, comma 1, lett. c)

SCALA 1 : 2000

DATA 12 marzo 2016

AGG. 27 febbraio 2017

IL R.U.P.

Geom. E.A. Vittorino

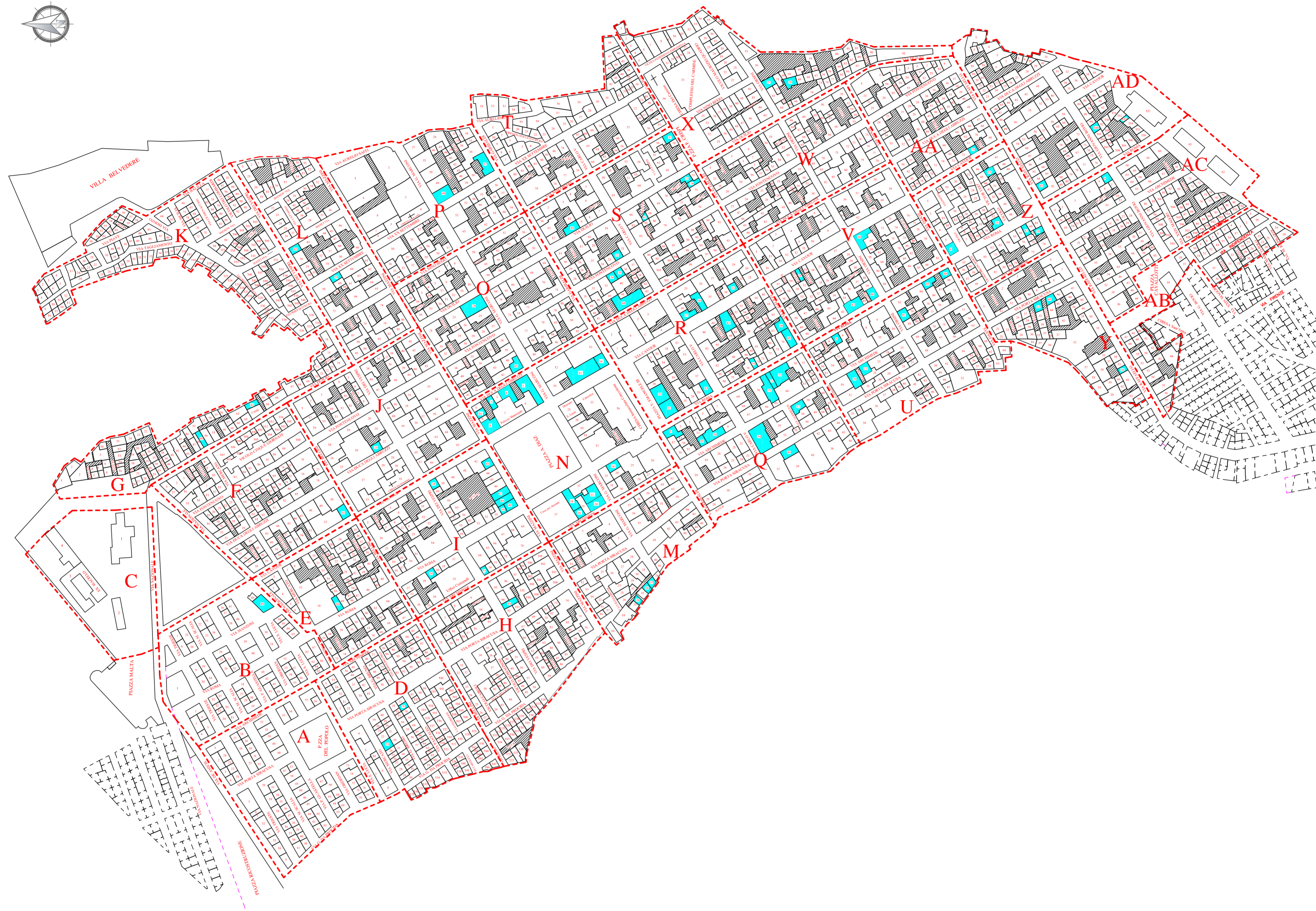
I COLLABORATORI

Arch. G. Spagnolello

Geom. M. Battaglia

Geom. N.A. Guarino

VISTI - APPROVAZIONI



Simbologia	Descrizione
	Delimitazione e Identificazione dei Comparti
52	Numero Identificativo delle tipologie edilizie
	Tip. "A" - lett. a) - Edilizia di base non qualificata: unità edilizie con caratteri dimensionali planimetrici, originari o modificati, con scarsa valenza o prive di caratteri architettonici tipici
	Tip. "B" - lett. b) - Edilizia di base parzialmente qualificata: unità edilizie con caratteri dimensionali planimetrici, originari o modificati, e permanenza di caratteri architettonici tipici, che hanno subito alterazioni ovvero addizionali di volumi
	Tip. "C" - lett. c) - Edilizia di base qualificata: unità edilizie con caratteri dimensionali planimetrici, originari o modificati, e permanenza totale di caratteri architettonici tipici
	Tip. "D" - lett. d) - Edilizia di base qualificata speciale (palazzetti): unità edilizie di base aventi caratteri dimensionali e prospettici che le rendono simili ad un palazzo seppure derivati dalla sommaria di moduli dell'edilizia di base
	Tip. "E" - lett. e) - Edilizia monumentale residenziale (palazzi dell'edilizia storica): edifici monumentali residenziali del centro storico, anche derivanti da operazioni di demolizione di preesistenti tessuti della città storica, aventi caratteri monumentali e di qualità architettonica tipici del periodo di esecuzione
	Tip. "F" - lett. f) - Edilizia monumentale specialistica: monumenti non residenziali (religiosi, civili, militari, produttivi ed altri)
	Tip. "G" - lett. g) - Edilizia residenziale moderna non qualificata: edifici residenziali sorti a partire dagli anni cinquanta del ventesimo secolo, ex novo ovvero su aree libere, anche attraverso la demolizione di preesistente edilizia
	Tip. "H" - lett. h) - Edilizia specialistica moderna non qualificata: edifici a destinazione specialistica sorti a partire dagli anni cinquanta del ventesimo secolo o in sostituzione di edifici preesistenti o ex novo, aventi caratteri di edificato contemporaneo, in prevalenza in cemento armato
	Tip. "I" - lett. i) - Altre o diverse tipologie, non riconducibili a quelle di cui al presente articolo, possono essere definite con le procedure di cui all'articolo 3, comma 1
	Lotti non edificati anche a seguito di demolizioni dopo il Sisma del 1990
	Area di uso pubblico (ronchi)
	Area scoperte private (Cortili - Cavedi - etc.)