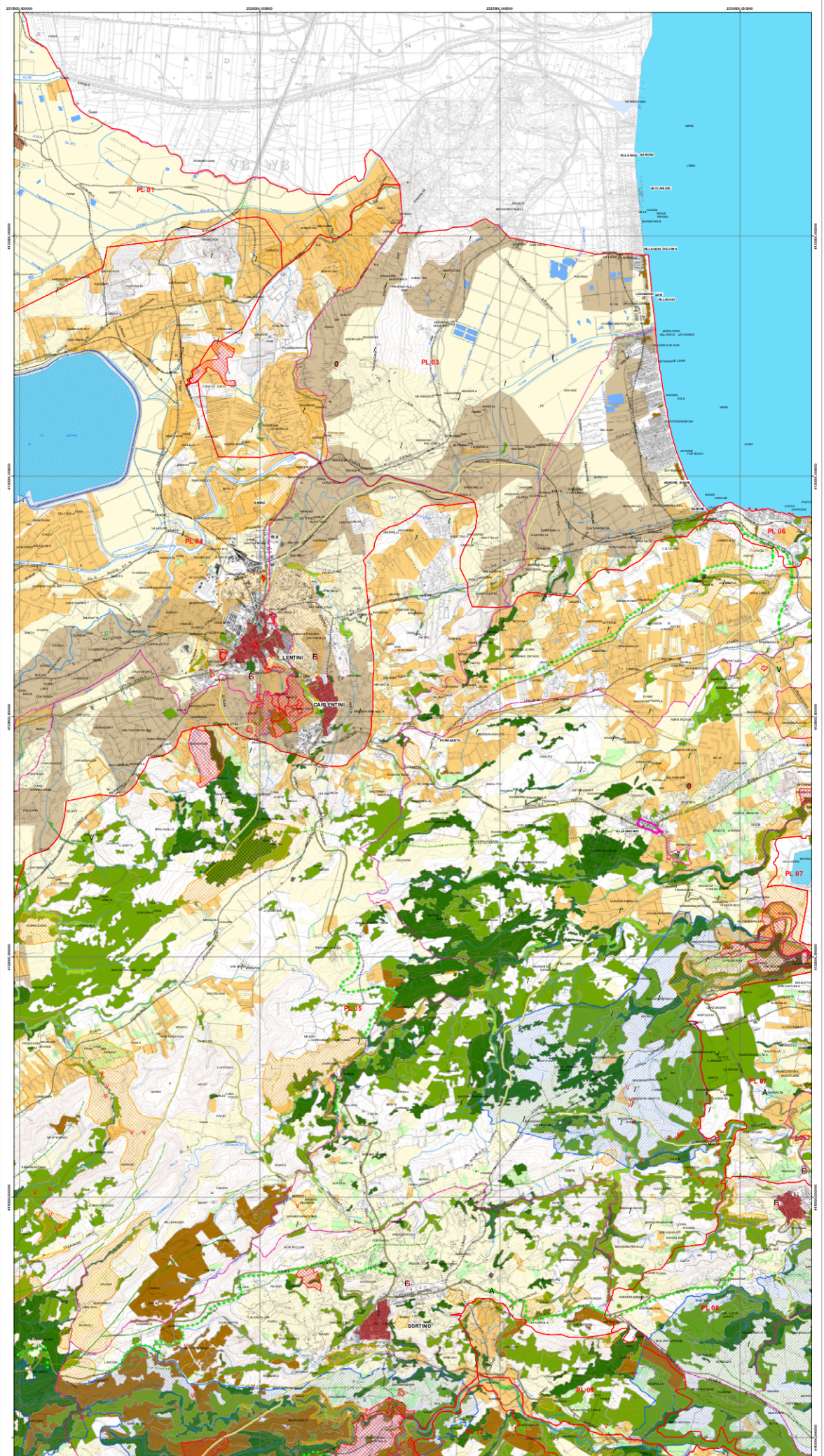


Involo  
Ambiti regionali 14 e 17 ricadenti nella provincia di Siracusa  
27.2 Tavole di Piano  
Scala di Simpatia 1:50.000  
Componenti del Paesaggio

DIPARTIMENTO DEI BENI CULTURALI E DELL'IDENTITÀ SICILIANA  
Dipartimento dei Beni Culturali e dell'Identità Siciliana  
Soprintendenza per i Beni Culturali ed Ambientali di Siracusa  
Progetto finanziato con P.O.R. Scelta 2000-2006 Misura 2.22 Azione C  
CANTIERE DI LAVORO  
DIPARTIMENTO DEI BENI CULTURALI E DELL'IDENTITÀ SICILIANA  
Dipartimento dei Beni Culturali e dell'Identità Siciliana  
Soprintendenza per i Beni Culturali ed Ambientali di Siracusa  
Progetto finanziato con P.O.R. Scelta 2000-2006 Misura 2.22 Azione C  
CANTIERE DI LAVORO  
DIPARTIMENTO DEI BENI CULTURALI E DELL'IDENTITÀ SICILIANA  
Dipartimento dei Beni Culturali e dell'Identità Siciliana  
Soprintendenza per i Beni Culturali ed Ambientali di Siracusa  
Progetto finanziato con P.O.R. Scelta 2000-2006 Misura 2.22 Azione C  
CANTIERE DI LAVORO



**Legenda**

- Paesaggi locali
- Limiti comunali

**COMPONENTI DEL SISTEMA NATURALE**

**Sottosistema abiotico**  
Componenti geomorfologiche (art.11 delle N.d.A.)

**Forma dei rilievi**

- Circoli collinari
- Circoli montani

**Carsismo**

- ▼ Contorno di cava
- M Dolina
- / Pozzo
- 1 Voragine
- V Grotta

**Singolarità geomorfologiche**

- K Sorgente

**Componenti idrologiche (art.11 delle N.d.A.)**

- Reticolo idrografico
- Laghi e specchi d'acqua

**Sottosistema biotico**  
Componenti del paesaggio vegetale naturale e seminaturale (art.12 delle N.d.A.)

- Vegetazione forestale
- Vegetazione di macchia, di gariga, praterie e arbusteti
- Vegetazione ripariale
- Boschi artificiali

**Siti di particolare interesse paesaggistico-ambientale (art.13 delle N.d.A.)**

- Biologi

**COMPONENTI DEL SISTEMA ANTROPICO**

**Sottosistema agricolo-forestale**  
Componenti del paesaggio agrario (art.14 delle N.d.A.)

- Paesaggio delle colture erbacee
- Paesaggio delle colture arboree
- Paesaggio del vigneto
- Paesaggio dell'agrumeto
- Paesaggio delle colture in serra

**Sottosistema insediativo**  
Componenti archeologiche (art.15 delle N.d.A.)

- Beni archeologici sottoposti a tutela ai sensi dell'art.10 e seg. del Codice
- Aree e siti di interesse archeologico di cui all'art.142 lett. m) del Codice

**Componenti centri e nuclei storici (art.16 delle N.d.A.)**

- Centri storici
- Nuclei storici

**Componenti beni isolati (art.17 delle N.d.A.)**

**A - Architettura militare**

- A1 - Torri
- A2 - Bastioni, castelli, fortificazioni, rivellini
- A3 - Capitanerie, carceri, caserme, depositi di polvere, fortili, dogane

**B - Architettura religiosa**

- B1 - Abbazie, badie, collegi, conventi, eremi, monasteri, santuari
- B2 - Cappelle, chiese
- B3 - Cimiteri, ossari

**C - Architettura residenziale**

- C1 - Casine, casini, palazzetti, palazzine, palazzi, ville, villette, villini

**D - Architettura produttiva**

- D1 - Aziende, bagli, casali, case, cortili, fattorie, fondi, casene, masserie
- D2 - Case coloniali, depositi fumentari, magazzini, stalle
- D3 - Cantine, oleifici, palmieri, stabilimenti enologici, trappeti
- D4 - Mulini
- A - Abbeveratoi, sisteme, fontane, gèbbie, norie o senie, pozzi, vasche
- D6 - Tonnare
- B - Cave, miniere, solfate
- D8 - Cave, miniere, solfate
- D9 - Calcare, fonnaci, fomi, stazzoni

**E - Attrezzature e servizi**

- E1 - Caricatori, porti, scali portuali
- E2 - Aeroporti
- # E4 - Alberghi, colonie marine, fondaci, locande, rifugi, ristoranti, tavernie
- E5 - Asili dei poveri, gasometri, lazaretti, macelli, ospedali, scuole, telegrafi
- O E6 - Fari, tori, tori-lanterne, semafori

**Componente viabilità storica (art.18 delle N.d.A.)**

- viabilità principale
- Trazzere
- Sentieri
- Ex Linea Ferrata SAFS Siracusa - Vizzini

**Componente percorsi panoramici (art.19 delle N.d.A.)**

- Strade panoramiche